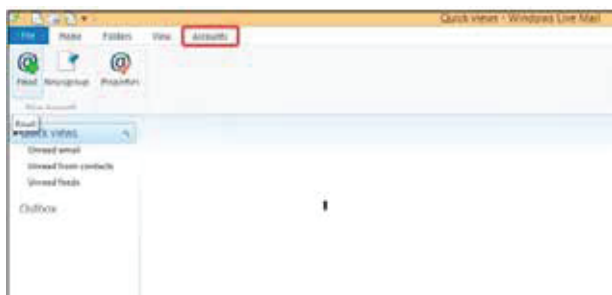


# Kako da podesim E-mail klijent?

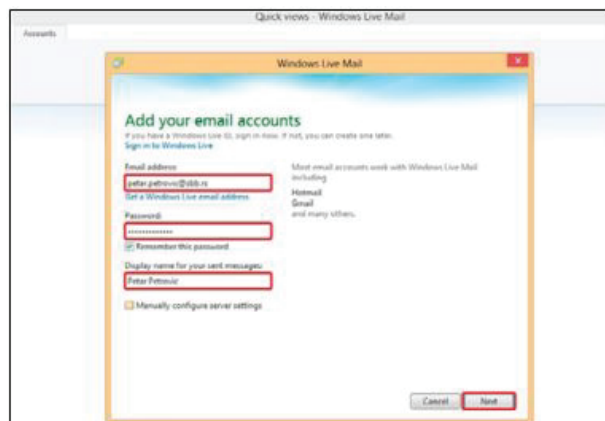


## Podešavanje Windows Live Mail-a se vrši na sljedeći način:

1. Nakon startovanja Windows Live Mail klijenta o daberu opciju **Accounts**



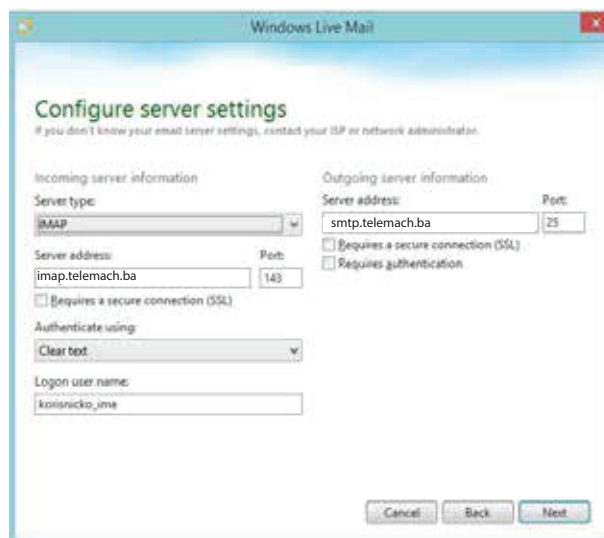
2. Potom klikni na opciju **Email** i popuni podatke: **e-mail adresu, lozinku, ime i prezime**. Nakon što si popunio potrebna polja klikni na **Next**



3. U sljedećem prozoru, u polju **Server Type** odaberi tip naloga **POP3** ili **IMAP** i unesi adrese servera zajedno sa brojem porta kao na slici ispod. Potom klikni na **Next**

- Podešavanje za polje **port** za **dolazni server POP3 ili IMAP**:
  - **POP3** – 110
  - **IMAP** – 143
- Podešavanje za polje **port** za **odlazni server (SMTP)**:
  - **SMTP** – 587

**NAPOMENA:** SSL nije podržan



4. Nakon klika na **Next** dobit ćeš obavještenje da je tvoj e-mail nalog uspješno podešen, klikni na **Finish**

